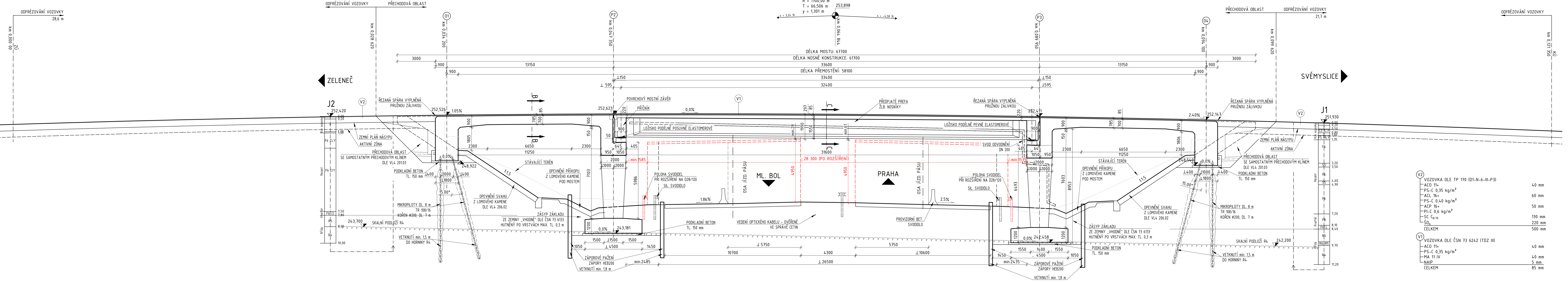
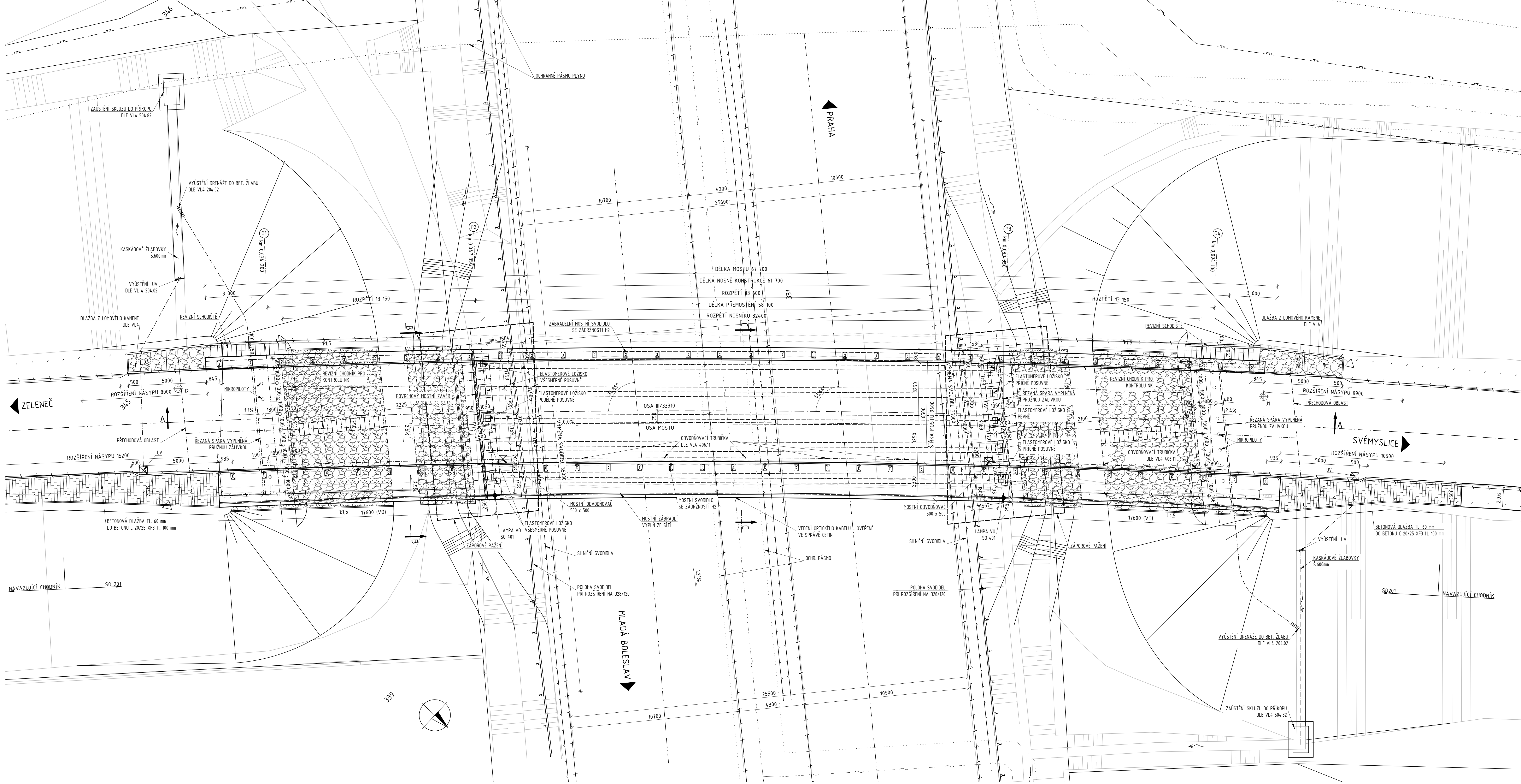


PODÉLNÝ ŘEZ A-A  
M 1:100



PŮDORYS  
M 1:100



SPECIFIKACE OCELI:

DLE ČSN EN 10025-1

KONSTRUKCE

S235

SPECIFIKACE BETONU:

DLE ČSN EN 206 A ČSN P 73 2404

NOSNÁ KONSTRUKCE VČETNĚ OPĚŘ A PILÍŘŮ

C30/37-XC4, XF4, XD1

PREFABRIKOVANÉ NOSNÍKY

C55/61-XF2, XD3

SPRÁVČÍ DESKA

C30/37-XF2

KONCOVÉ PŘÍČNÍKY

C30/37-XF1, XA1

ZÁKLADY PILÍŘŮ

C25/30-XC2, XA1

PÍLOTY

C35/45-XC4, XF4, XD3

ŘÍMSY

C16/20-X0

ŠABLONY PRO VRTÁNÍ PÍLOT

C12/15-X0

PODKLADNÍ BETON

C35/45-XF4, XD3

PREFABRIKOVANÉ OBRUBNÍKY

C30/37-XF4, XD3

STUPNĚ OBSLUŽNÉHO SCHODIŠTĚ

C20/25h-XF3

PODKLADNÍ BETON SCHODIŠTĚ

C20/25h-XF3

BETON POD DLAŽBU

C20/25h-XF3

PATNÍ PRÁH

C20/25h-XF3

PODKLADNÍ BETON OPEVNĚNÍ SVAHU

C20/25h-XF3

SOUVISEJÍCÍ STAVBY

OZNAČENÍ	NÁZEV OBJEKTU
CHODNÍK SVĚMYSLICE-ZELENEČ POZN. REALIZOVÁNO V 2016	

SOUVISEJÍCÍ OBJEKTY

OZNAČENÍ	NÁZEV OBJEKTU
SO 001	DEMOLICE MOSTU EV. Č. 33310-4
SO 190	DIO - DOPRAVNĚ INŽENÝRSKÁ OPATŘENÍ
SO 401	ROZŠÍŘENÍ VO NA MOSTĚ EV. Č. 33310-4

POZNÁMKY:

- ROZMĚRY SKRYTÝCH KONSTRUKCÍ JSOU PŘEDPOKLÁDÁNE A NEMUSÍ SOUHLASIT S KONEČNÝMI
- ZAKRESLENÍ STÁVAJÍCÍCH INŽENÝRSKÝCH SÍTÍ JE POUZE INFORMATIVNÍ DLE PODKLADŮ POSKYTNUTÝCH JEDNOTLIVÝMI
- SPRÁVCI SÍTÍ, PŘED ZAPOČÍTÁNÍM STAVBNÍCH PRACÍ JE NUTNÉ PROVĚST JEDNOTLIVÝM SPRÁVCŮM PŘESNÉ VYTČTENÍ
- ZKONENÍ VŠECH HRAN BETONOVÝCH MONOLITICKÝCH KONSTRUKCÍ 15/15 mm

Souřadnicový systém: JTSK Výškový systém: ŠVP		GENERÁLNÍ PROJEKTANT: <b>AF-CITYPLAN s.r.o.</b> 2800000011271513 140 00 PRAHA 4 tel.: +420 277 055 020 fax: +420 224 922 072 www.af-cityplan.cz	
OBJEDVATEL: <b>Středočeský kraj</b> Středočeský kraj 2800000011 140 00 PRAHA 4		NÁZEV PROJEKTU: <b>III/33310 SVĚMYSLICE, MOST EV.Č. 33310-4</b>	
ČÁST / NÁZEV DOKUMENTU: <b>C</b>		STAVBNÍ OBJEKT: <b>SO 201 Most ev.č. 33310-4</b>	
PŘÍLOHA: <b>Půdorys, podélný řez</b>		KOPIE Č.:	
HLAVNÍ INŽENÝRNÍ PROJEKTANT: <b>Ing. L. Vykoukal</b>		Č. ZAKÁZKY: <b>16 - 22 - 059</b>	
ZODPOVĚDNÝ PROJEKTANT: <b>Ing. I. Bábek</b>		STUPĚŇ: <b>PDP5</b>	
OVĚŘOVATEL: <b>Ing. T. Kubík</b>		ČÁST: <b>C.2</b>	
KONTROLA: <b>Ing. L. Vykoukal</b>		PŘÍLOHA Č.:	
MĚŘITKO: <b>1:112017</b>		DOKUMENT: <b>11/2017</b>	